



## Joker Boat Un Coaster 580 Barracuda en préparation

Le constructeur italien Joker Boat ne proposait jusqu'à présent qu'un seul modèle à vocation pêche dans sa gamme de semi-rigides, le Coaster 650 Barracuda que nous avons essayé et apprécié lors d'une sortie dans le Golfe du Morbihan au printemps dernier. Ce bateau ne restera pas enfant unique car le chantier transalpin vient d'annoncer officiellement la sortie prochaine d'un modèle de 5,80 mètres. Le Coaster 580 s'intégrera dans la gamme entre le Coaster 470 et le 600. Il sera premièrement décliné en version Pêche sous l'appellation Barracuda, puis ensuite en version loisir.

## Zodiac gamme Open Quatre modèles à venir

C'est une annonce surprise, la gamme iconique Open de Zodiac s'agrandit en adoptant dans sa gamme 4 nouveautés, les Open 3.1, 3.4, 4.2 et 4.8. Ces bateaux de petite taille seront faciles à stocker, à conduire, à manœuvrer, à tracter et seront proposés à des tarifs très abordables. De quoi s'initier à la pêche en bateau !



## Tinn-Silver 600 Sailfish et 500 Sport Silverfish Deux opens en aluminium

Le chantier néerlandais Tinn-Silver propose deux coques ouvertes au programme pêche, les TS 600 Sailfish et TS 500 Sport Silverfish. Réalisées en aluminium résistant à l'eau de mer de 4-5 mm, elles disposent d'un double fond auto-vidéur. Le Tinn-Silver 600 Sailfish dispose d'un T-top avec porte-cannes, d'un moteur électrique d'avant Minn Kota, d'un plancher antidérapant, et d'un combiné sondeur traceur de cartes. Il accepte jusqu'à 200 ch sur le tableau arrière et est proposé à partir de 42 000 € avec un 100 ch Honda 4T. Le Tinn-Silver 500 Sport Silverfish peut recevoir jusqu'à 100 ch en puissance maximale. Il est équipé d'un moteur électrique d'étrave avec GPS, d'une baille à mouillage, d'un

combiné sondeur traceur de cartes et de porte-cannes en acier inoxydable. Il est proposé à partir de 30 000 € avec sa motorisation. Pour chaque bateau, des options supplémentaires sont possibles. Constructeur : Tinn-Silver (Pays-Bas).



## Garmin GT56 et GT36 Sondes ultra-haute définition

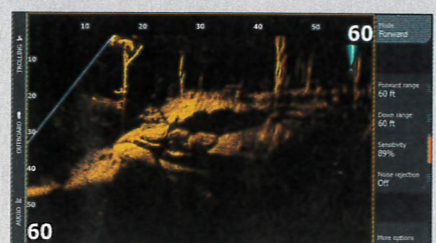


Garmin dévoile les GT56 et GT36, ses toutes dernières sondes ultra-haute définition (UHD) dotées des technologies sondeur à balayage ClearVü et SideVü avec lesquelles elles affichent des images parfaitement nettes des poissons et de la structure à bâbord comme à tribord. Par ailleurs, le sondeur SideVü UHD de Garmin propose désormais une portée étendue de 20% à 1000 kHz, pour une exploration encore plus large et avec davantage de détails. La sonde tout-en-un GT56 dispose également du mode sondeur traditionnel CHIRP à faisceau large, assurant une définition des cibles et une excellente clarté à une profondeur allant jusqu'à 245 mètres (800 pieds). La GT56 comme la GT36 fonctionnent dans les fréquences 455 kHz, 800 kHz et 1 000 kHz pour une meilleure performance de balayage à différentes profondeurs. Elles sont compatibles avec la série GPSMAP 8400xsv, les nouveaux traceurs de cartes « xsv » GPSMAP 723, 923 et 1223, ainsi qu'avec la série ECHOMAP Ultra et les traceurs de cartes ECHOMAP UHD « sv ». Prix conseillés : GT56 (499 €) et GT36 (399 €).



## Lowrance ActiveTarget Sondeur à imagerie en temps réel

Lowrance présente sa nouvelle technologie de sondeur en temps réel haute résolution ActiveTarget, qui affiche des vues en direct des poissons se déplaçant dans les structures et autour, et leur réaction face au leurre. Cette vue améliorée permet aux pêcheurs de jauger si leur technique fonctionne ou si des ajustements sont nécessaires. Avec trois options d'affichage, ActiveTarget peut être réglé sur les modes Forward, Down ou Scout. Les vues Forward et Down permettent aux pêcheurs de suivre les poissons présents à l'avant ou en dessous de la sonde du sondeur en temps réel. Le mode Scout offre une vue ultra-large des structures et de l'activité des poissons à l'avant de la sonde, idéale pour identifier le poisson fourrage et de grands bancs de poissons. Cette nouvelle technologie permet d'associer une fonctionnalité de sondeur en temps réel haut de gamme au système de pêche ultime Lowrance HDS LIVE haute résolution, ainsi qu'aux combinés Lowrance HDS Carbon et Elite FS récemment introduit. Le sondeur ActiveTarget, se compose d'un module boîte noire et d'une sonde. Il est disponible au prix de 1 986 €.



## Lowrance Elite Fishing System Combinés de 7 et 9 pouces

Lowrance, annonce le lancement du combiné GPS le plus puissant de la série de milieu de gamme Elite, le nouveau Elite Fishing System (FS) décliné en deux tailles d'écran de 7 et 9 pouces. L'Elite Fishing System associe une gamme complète d'outils de détection des poissons à un écran facile à utiliser et à installer. Du sondeur en temps réel ActiveTarget à la technologie ultra-haute résolution Active Imaging associant le sondeur Lowrance CHIRP, SideScan et DownScan Imaging, en passant par les cartographies C-MAP et Genesis Live, l'Elite FS offre tous les outils nécessaires pour détecter plus de poissons. Prix : à partir de 1 290 € pour un combiné Elite FS 7" avec sonde Active Imaging 3-in-1.

## Chantier LINEX BOAT Oy Nouvelle gamme NORD STAR +

L'équipe Dantes Yacht présente les deux premiers modèles de la toute nouvelle gamme NORD STAR +. Cette gamme offre un design résolument moderne, des plans de ponts inédits, pensés pour le confort et la sécurité, et des qualités marines exceptionnelles. D'une longueur de 9,50 mètres, le NORD STAR 28+ dispose de 2 cabines doubles, d'une cuisine, d'une salle d'eau avec WC. Il est motorisé de 320 à 2 x 270 ch. Le NORD STAR 31+, long de 10,05 mètres reçoit des motorisations de 340 ch à 2 x 370 ch. Prix : à partir de 239 000 € pour le NORD STAR 28+, à partir de 271 800 € pour le NORD STAR 31+ (départ Port du Crouesty).



## Marine Alu Concept Lycorn 730 V23 Bateau à rostre pour 2021

Le chantier vendéen Marine Alu Concept, qui propose des unités dotées d'un rostre perce vagues et d'un bracket à l'arrière pour le moteur hors-bord, présente son nouveau cabiner en aluminium, le Lycorn 730 V23. D'une longueur de 6,98 mètres, et donc non soumis à la taxe de francisation sur la coque, le bateau, classé insubmersible et homologué en catégorie de conception C pour 9 personnes, dispose d'une console décalée vers l'avant et d'un grand bain de soleil, ce qui lui permet de profiter d'une cabine accueillant un couchage pour deux personnes. L'équipement du bord comprend également un leaning post avec coffre, une grande banquette



arrière et le Lycorn 730 V23 profite d'une belle capacité de rangement. Le chantier annonce une vitesse de pointe de 36 nœuds avec 6 personnes à bord et un 200 ch Suzuki 4 temps sur le tableau arrière. Prix : à partir de 44 000 euros coque seule.

## Cristec YPOWER+ 12V 60A Chargeur silencieux et performant

Fabricant de chargeurs depuis plus de 30 ans, Cristec présente sa nouveauté exclusive 2021, le nouveau chargeur de batteries 12V/60A nommé YPOWER+



qui apportera de réels avantages pour tous les utilisateurs. Par rapport aux autres modèles de la gamme YPOWER, il profite en plus d'un fonctionnement totalement silencieux car sans ventilateur, de 4 sorties indépendantes dont une sortie dédiée à la batterie moteur, d'une application Bluetooth basse consommation, d'une interface BUS-CAN de série, d'un coffret compact et d'un courant de charge sans perte jusqu'à +60°C. Prix : à partir de 907,20 € TTC. Distribution : Réseau Cristec et www.cristec.fr.

## Humminbird Série Helix G4N et Solix G3 Combinés multifonctions

Humminbird lance la série Helix de quatrième génération (G4), dont les modèles sont déclinés en écrans de 8, 9, 10, 12 et maintenant 15 pouces. Ils sont équipés des technologies Mega Imaging+, Dual Spectrum CHIRP et peuvent désormais être connectés au réseau NMEA 2000. Dans le haut de gamme, les combinés de la série Solix de troisième génération (G3), équipés d'écrans de 10.1, 12.1 et 15.4 pouces, profitent des technologies Mega Imaging+ et Dual Spectrum CHIRP. Les modèles Solix G3 sont dotés d'un nouveau processeur double cœur puissant, offrant une réactivité ultra-rapide à partir de l'écran tactile ou du clavier, via l'interface de contrôle intuitif Cross Touch. Prix : à partir de 999 € pour un combiné Helix 8 G4N CHIRP - Version 2D - 140/240 kHz, 3 199 € pour un combiné Tactile Solix 10 G3 MSI+ - Version MEGA SIDE imaging+, 140/240 kHz + MSI+.

